

Subvention

Jaargang 5, nummer 1, zomer 2008

NEWS

1998 - 2008, Subvention viert feest

Meer dan 3.500 klanten, meer dan € 200 miljoen subsidie

We schrijven 1 juli 1998. Frank Waleczek en Ivo Haarman starten vanuit Enschede Subvention. In datzelfde jaar kwam ook Bernhard Scholing Subvention versterken.



Na een hectische en enerverende beginperiode, waarbij duidelijk bleek dat er behoefte was aan de geboden dienstverlening van Subvention, werd al in 2000 besloten dat een betere geografische spreiding wenselijk was. Dit leidde ertoe dat er een tweede vestiging werd geopend, eerst tijdelijk in Raalte en na het gereedkomen van de nieuwbouw in Ommen.

Eind 2002 richt Subvention een dochterorganisatie op: Zienergie. Die naam staat voor **Zicht In Energie**. Deze organisatie houdt zich onder andere bezig met de verplicht gestelde energielabelling.

Steeds meer klanten vertrouwen hun projecten toe aan Subvention. Ook in het westen van Nederland. Om die klanten goed te kunnen begeleiden starten we in 2007 een vestiging in Gouda. Patrick Welzen, een ervaren

subsidie-adviseur, is daar de vestigingsmanager.

Terugkijkend kunnen we vaststellen dat we in de afgelopen 10 jaar voor meer dan 3500 klanten een veelvoud aan projecten hebben begeleid. In die periode hebben we meer dan € 200 miljoen aan subsidie verworven voor onze klanten.

Voor de toekomst heeft Subvention grote ambities. We werken aan een compleet landelijke dekking. Ook het buitenland lonkt. We krijgen nu al steeds meer vragen over projecten in het buitenland. Er ligt dus nog een mooie toekomst in het verschiet.

Op dit moment en op deze plek willen wij graag alle klanten en relaties bedanken voor het geschonken vertrouwen en wij hopen dat we de samenwerking op dezelfde prettige wijze kunnen voortzetten.

Subvention Jubileumfonds

Jonge Mantelzorgers krijgen bijdrage

stichting
informele zorg twente

Het Subvention Jubileum Fonds is in het leven geroepen ter ere van ons 10-jarig bestaan. Tot 1 mei konden aanvragen voor steun uit dit fonds worden ingediend. We ontvingen diverse aanvragen voor prachtige en maatschappelijk zinvolle projecten.

Het viel niet mee om daaruit een keuze te maken! Na zorgvuldige afwegingen is uiteindelijk besloten de Stichting Informele Zorg Twente (SIZT) een bijdrage van € 3.500 te verlenen voor het project: Respijt Weekend voor Jonge Mantelzorgers, 12 - 15 jaar.

SIZT is een organisatie die zich ondermeer inzet voor mantelzorgers. Men wil in september van dit jaar en in het voorjaar van 2009 een tweetal weekenden organiseren voor jonge mantelzorgers.

Deze kinderen in de leeftijd van 12 tot 15 jaar zijn extra belast met dagelijkse zorgtaken voor één van de (groot)ouders, broer of zus met een psychische, verstandelijke of lichamelijke beperking, een verslaving, een chronische ziekte of psychiatrische problemen.

Het doel van het weekend is de jongeren een ontspannen periode te laten beleven, ze in contact te brengen met

andere jonge mantelzorgers en ze de mogelijkheid te bieden ervaringen uit te wisselen. Het geeft hen de kans om wat langer van hun zorg(en) thuis verlost te zijn. Dit alles en de ontdekking dat ze niet de enigen zijn in een dergelijke situatie, zal ertoe bijdragen dat ze de omstandigheden thuis weer wat langer kunnen volhouden.

Subvention wil dit initiatief dan ook graag ondersteunen en wenst de initiatiefnemers veel succes met de voorbereidingen! Daarnaast wensen wij alle overige initiatiefnemers veel succes en we hopen dat de aangedragen projecten zullen worden uitgevoerd zoals beoogd!

Inhoud:

- Fullservicecontract met woningcorporatie
- Subsidies belangrijk voor De Zuivelhoeve
- Subsidieregeling Food & Nutrition Delta
- Energieneutraal kantoorpand in Hoogeveen
- Subsidie voor duurzame energie en energiebesparing
- Steun voor Drentse toeristische ondernemers



Subvention verzorgt totale subsidiebegeleiding voor De Woonplaats

Begin dit jaar hebben Woningcorporatie De Woonplaats en Subvention een fullservicecontract gesloten voor de totale subsidiebegeleiding. De Woonplaats is voor Subvention geen onbekende. Al sinds 2002 voeren wij voor deze organisatie succesvol subsidiewerkzaamheden uit.

Woningcorporatie De Woonplaats is een vastgoedonderneming met een maatschappelijke doelstelling en een woningbestand van ongeveer 20.000 eenheden, waarvan de meeste zich in Enschede en de Achterhoek bevinden. De werkzaamheden die Subvention uitvoert zijn veelzijdig. Voorbeelden van werkzaamheden zijn:

- de projectbegeleiding voor de realisatie van bijna 1.000 duurzame zonnepanelen;
- aanvraag subsidieregeling CO₂-reductie
- energie-onderzoek voor de realisatie van 'passief huis woningen' en de eerste toepassing van ademende ramen en PV-thermische systemen;
- projectbegeleiding en subsidie-aanvragen op het gebied van zorg en welzijn (innovatieve zorg, wijksteunpunten, domotica).

Uit de praktijk blijkt dat er voor woningcorporaties vele subsidiemogelijkheden zijn. Het gaat dan voornamelijk om projecten die aansluiten bij het beleid van de overheid. Denk hierbij aan CO₂-reductie (energiebesparing), verbetering van de leefbaarheid en veiligheid in wijken, zelfredzaamheid van (zorgafhankelijke) personen etcetera.

De kennis en expertise binnen ons speerpunt 'Wonen, Welzijn en Zorg' sluit perfect aan op de activiteiten van De Woonplaats. Elk project wordt geanalyseerd op subsidiemogelijkheden en in samenspraak met de projectleiders worden subsidie-aanvragen ingediend. Natuurlijk zorgen wij ook voor de correcte afhandeling van subsidietrajecten.

Wilt u als woningcorporatie of zorgpartij ook weten welke subsidiemogelijkheden er voor u zijn? Neem dan contact op met Subvention.



Even voorstellen

Bob Kemna

Sinds januari 2008 is Bob werkzaam bij Subvention in Enschede. Na zijn studie Toegepaste Communicatiewetenschap aan de Universiteit Twente oriënteerde hij zich op de arbeidsmarkt. Al snel kwam Subvention op zijn pad. Met name de aspecten jong, dynamisch, enthousiast en de mogelijkheden tot zelfontplooiing spraken hem aan. Naast deze aspecten leek het hem prachtig om bij diverse partijen 'een kijkje in de keuken te nemen'.

Bob houdt zich bezig met het adviseren van woningbouwverenigingen, vastgoedeigenaren, beheerders, gemeenten en zorginstellingen over subsidievraagstukken. Natuurlijk doet hij ook de subsidie-aanvragen voor deze partijen en zorgt hij voor de complete afwikkeling. Trajecten zijn van begin tot eind zijn bij hem in goede handen.

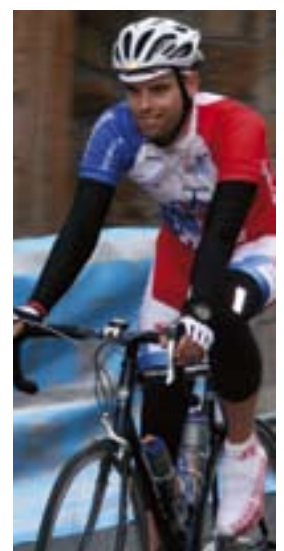
Motto: Opgeven is geen optie

Subvention sponsort Alpe d'HuZes

Alpe d'HuZes is een actie waarbij gemotiveerde sportievelingen, alleen of in teamverband, geld bijeen fietsen voor de strijd tegen de gevolgen van kanker.

Op 5 juni 2008 zijn maar liefst 100 individuele fietsers en 50 estafetteteams de uitdaging aangegaan om op één dag minimaal zesmaal, maar voor sommigen zelfs achtmaal, de magische Alpenreus, de Hollandse berg, te bedwingen. Alpe d'HuZes is een symbool van wat mogelijk is wanneer emotie, daadkracht en saamhorigheid samenkomen. Diederik van de Woestijne, specialist duurzame energie binnen Subvention, was ook één van de deelnemers. Hij heeft 6x de Alpe d'Huez beklommen op één dag.

Wij feliciteren Diederik met deze regelrechte topprestatie! De deelnemers aan Alpe d'HuZes fietsten maar liefst 3.058.205,26 euro bij elkaar.



Subsidierегeling Food & Nutrition Delta opengesteld

Deze subsidieregeling is gericht op projecten in de Nederlandse voeding- en genotmiddelenindustrie. Aanvragen kunnen worden ingediend door fabrikanten, toeleveranciers en kennisinstellingen. Subsidie is mogelijk voor haalbaarheidsprojecten en innovatieprojecten.

Bij haalbaarheidsprojecten gaat het om onderzoek naar de technische en economische haalbaarheid. Het haalbaarheidsproject moet de eerste aanzet zijn tot een groter innovatieproject.

Bij innovatie gaat het om marktgedreven innoveren. Het doel is het intensiveren en versnellen van innovatieprocessen. Dit moet leiden tot nieuwe producten, processen en diensten. Het subsidiepercentage is afhankelijk van het project. In de regel ligt het percentage tussen de 25 en 50 procent van de projectkosten.

In 2008 zijn de volgende innovatiethema's geselecteerd:

- Voeding en Gezondheid
- Sensoriek en Structuur

- Bio- ingrediënten en Functionaliteit
- Veilig en Conservering
- Consumentengedrag
- Aanpalende technologie voor Food en Nutrition

In het kader van deze regeling heeft Subvention voor C-IT BV (Consultatie Implementatie Technisch Beheer BV) succesvol een aantal aanvragen begeleid. Het project richt zich op het ontwikkelen van een (zeer) goedkope zelftester (stand alone) om (pathogene) bacteriën te kunnen vaststellen of zelfs te kunnen volgen ("groeifilm").

MKB-bedrijven kunnen voor haalbaarheidsstudies voor innovatieprojecten doorlopend aanvragen indienen. De regeling sluit

op 10 oktober 2008. Bent u bezig met een project dat binnen dit profiel past, dan nodigen wij u dit met ons te bespreken.



Subsidierегeling Duurzame energie en energiebesparing Overijssel 2008

De provincie Overijssel wil een extra impuls geven aan het terugdringen van de uitstoot van broeikasgassen en het verduurzamen van de energiehuishouding.

Ter stimulering, ondersteuning en versnelling van projecten ten behoeve van energiebesparingsmaatregelen en de opwekking en toepassing van energie uit duurzame bronnen is subsidie beschikbaar gesteld. Ook ondersteunt de provincie projecten die zich richten op het delen van kennis en het vergroten van het bewustzijn van de noodzaak van een duurzame energiehuishouding.

De regeling richt zich op schaalvergroting van projecten door de bevordering van samenwerking tussen organisaties in Overijssel. Hierdoor wil men een versnelling bewerkstellingen van de duurzame energiedoelen.

Subsidies zijn mogelijk voor projecten die betrekking hebben op:

- bio-energie
 - inzameling van biomassa
 - productie van biobrandstoffen
 - productie van energie uit biomassa
 - distributie van biogas
 - toepassingen van bio-energie
- energiebesparing in industrie en bedrijven (inclusief de toepassing van restwarmte)
- energiebesparing bestaande woningen (minimaal 50 woningen en verbetering energieprestatie met tenminste twee labels)
- energiebesparing nieuwe woningen (hierbij gaat het om woonwijken met een te realiseren EPL groter dan 8.0.
- energie in land- en tuinbouw

- brandstoffen in de sector mobiliteit en transport (met uitzondering van puur plantaardige olie)

Partijen die een beroep kunnen doen op de regeling zijn onder andere:

- Industriële bedrijven
- Dienstverlenende bedrijven
- Onderzoeks-, kennis- en educatie-instellingen
- Overheden
- Projectontwikkelaars
- Investeringsmaatschappijen
- Brancheorganisaties
- Woningbouwcorporaties

Er is een drietal toepassingsgebieden waarop projecten kunnen worden ingediend te weten:

- Haalbaarheidsstudies
- Investerings- en innovatieve als bewezen technieken
- Voorlichting en educatie gericht op de bewustwording en gedragsverandering bij particulieren en bedrijven

De regeling is opgezet als een 'tendersysteem'. Dat houdt in dat alle aanvragen vóór 1 september 2008 moeten worden ingediend en gelijktijdig worden beoordeeld of ze voldoen aan de criteria van de regeling. Aan de hoogst gerangschikte aanvragen wordt vervolgens subsidie toegewezen. Er is in 2008 € 1.3 miljoen euro beschikbaar voor deze regeling.



“Duurzaamheid uitdragen”

Subsidie voor energieneutraal kantoorpand

Lindhorst Bouwmanagement & Consultancy begeleidt reeds jaren bouwtrajecten. De huidige locatie is te krap geworden en men heeft besloten een energieneutraal kantoorpand te realiseren op industrieterrein ‘De Schutlanden’ te Hogeveen. Het kantoor onderscheidt zich van andere bedrijfspanden door het toepassen van vele verschillende systemen die een energie-neutrale situatie tot gevolg hebben.

Door middel van dit pand wil Lindhorst laten zien dat men een voortrekkersrol heeft als het gaat om het realiseren van duurzaamheid en energiezuinig bouwen. Voor duurzaam bouwen bestaan legio subsidiemogelijkheden. Subvention is ingeschakeld om het subsidietraject te verzorgen.

Inmiddels hebben wij voor dit project een aantal aanvragen verricht. Deze zijn gericht op de realisatie van een zeer duurzaam utiliteitsgebouw. Indien voldaan wordt aan een maatlat kan er een forse fiscale ‘subsidie’ worden verkregen. Deze maatlat heeft een aantal vereisten. Om daaraan te voldoen, wordt geïnvesteerd in infiltratiesystemen, halfverharding en waterbesparende toiletten, kranen en douchekoppen. Tevens is een koppeling gelegd met groenfinancieringsmogelijkheden, waarbij een rentevoordeel tussen de 0,5 en 1 % valt te realiseren. Subvention heeft ook deze aanvraag voor Lindhorst verzorgd.

Duurzaamheid en energiezuinigheid liggen in elkaars verlengde. Voor diverse energie-investeringen zijn er fiscale ‘subsidies’ aangevraagd. Het gaat om investeringen in bodemenergie, warmteterugwinning, LED-verlichting en een verlichtingsbesparingssysteem dat bestaat uit een daglichtregeling gecombineerd met een automatische aanwezigheidsdetectie. Daarnaast zal ook geïnvesteerd worden in zon- en windenergie door middel van PV-panelen en een windballsysteem.

Op gebied van verlichting is de eerste stap gezet met LED. Men wil LED inzetten als werkplekverlichting. Deze energiezuinige techniek is in opkomst. Op basis van de praktijkervaringen wil Lindhorst deze technologie inzetten bij toekomstige projecten.

Het energie- en gasneutrale kantoorpand is erg vooruitstrevend. De verwachting is dat het herhalingspotentieel van het project groot is. Om deze reden ondersteunt de provincie Drenthe het initiatief van Lindhorst Bouwmanagement & Consultancy. Via de Subsidieregeling Energieprojecten heeft de provincie een bijdrage van € 35.000 verleend.

Door middel van dit kantoorpand wil Lindhorst laten zien, dat duurzame systemen comfort bieden, betrouwbaar zijn en daarom bij elk bouwproject overwogen moeten worden. Uit ervaring weet men dat duurzame kantoorpanden nog te weinig worden gerealiseerd. Deze duurzame systemen kunnen individueel of gecombineerd zowel in bestaande als in nieuw te bouwen bedrijfspanden en kantoren worden toegepast. Het pand zal naar verwachting in september 2009 worden opgeleverd. De officiële opening zal in oktober 2009 plaatsvinden.

Heeft u een investeringsproject? Dan zijn wij graag bereid voor u de subsidiemogelijkheden te analyseren. Subsidieverlening is van diverse aspecten afhankelijk, waaronder juridische structuren. Wij adviseren u graag.

Op industrieterrein ‘De Schutlanden’ zal dit energie- en gasneutrale kantoorpand verrijzen. ▼



Klant van het eerste uur: De Zuivelhoeve

“Door subsidies hebben we de ontwikkelingen door kunnen zetten”

Wie kent niet de Echte Boer'n Vla met Appeltaart? Of de Echte Boer'n Yoghurt met Bosvruchten? Of de Echte Volkoren Yoghurt met Appel en Braam? Allemaal natuurlijke en ambachtelijke zuivelproducten. Achter deze succesvolle introducties staat De Zuivelhoeve uit Hengelo (Ov.) We zijn in gesprek met controller Joost Winkelhorst.

Hoe zijn jullie met Subvention in contact gekomen?
In 1998 hoorden wij via onze accountant dat er een bedrijf was dat veel subsidiekennis had en wij hadden ambitieuze toekomstplannen.

Wat deden jullie toen en wat waren de plannen?
In die tijd maakten we karnemelk, boter, kaas, yoghurt, kwark en kruidenboter. Die maakten we van melk van eigen koeien. Dit gebeurde op een ambachtelijke wijze waarbij 'vers' en 'puur natuur' uitgangspunten waren. We maakten dus producten zonder toevoeging van melkvreemde bestanddelen. Deze producten werden verkocht via onze eigen Zuivelhoeve winkels.

De plannen richten zich op de leveringen van producten aan zorginstellingen, zoals ziekenhuizen en verzorgingstehuizen. Deze instellingen hadden vooral behoefte aan 'toetjes'. Voor deze markt hebben we een compleet assortiment nagerechten ontwikkeld. Na diverse succesvolle introducties werden we ook benaderd door diëtisten van deze instellingen. Ze wilden graag producten voor personen met slikproblemen, toetjes die de stoelgang konden bevorderen etcetera. Vanzelfsprekend zijn wij ook op deze markt ingesprongen. Bij de ontwikkeling heeft Subvention ons geholpen met de subsidieverwerving. Aan productontwikkeling zitten

niet alleen technische maar ook financiële risico's. De subsidies vormden een welkome bijdrage in de ontwikkelingskosten. We kunnen stellen die onze bedrijfsontwikkelingen hebben versneld. Je krijgt een soort vliegwieleffect. Naast zorginstellingen leveren wij nu ook aan bijvoorbeeld bedrijfskantines. Kortom, in de tijd zijn behoorlijke stappen gezet.

Al die nieuwe producten moeten ook geproduceerd worden. Kon dat met het bestaande machinepark?
Nee, absoluut niet. Naast productontwikkeling is enorm veel tijd, geld en energie gestoken in de procesontwikkeling. Na het ontwikkelen moet er natuurlijk geïnvesteerd worden. Ook daarvoor hebben we subsidies verkregen. Het proces is behoorlijk energie-intensief. Alle investeringen zijn door Subvention beoordeeld op subsidievaardigheid. Als een investering niet subsidiabel was, stelde Subvention een kosten/baten-analyse op, waarin de meerkosten van het subsidiabele alternatief werden afgezet tegen de voordelen, zoals energiebesparing. Op basis van die analyse konden we dan onze keuze bepalen. Over het algemeen kozen we toch voor de subsidiabele investeringen. Energie is een behoorlijke kostenpost en als je kunt besparen, moet je dat doen.

Jullie leveren via de eigen winkels en aan instellingen. Toch staan jullie producten ook in het schap van de supermarkt. Hoe zit dat?
Na het leveren aan instellingen hebben we de volgende stap genomen: leveren aan het supermarktkanaal. Aanleiding was de ontwikkeling van de Boer'n producten. Aan de ontwikkeling van deze producten, met een onderlaag van vruchten, hebben we jaren gewerkt. We liepen tegen diverse problemen aan, maar die zijn door onderzoek gelukkig allemaal opgelost. De nieuwe range werd een enorm succes en plotseling lag ons product in heel Nederland in de schappen. De afzet is inmiddels opgelopen tot meer dan 20 miljoen emmertjes per jaar. Ook in het buitenland zijn wij inmiddels succesvol. Vanzelfsprekend waren hier investeringen voor nodig in onder andere machines en de uitbreiding van het bedrijfspand. Ook hier heeft Subvention een rol gespeeld. Op energie, milieu en arbotechnisch gebied zijn er legio subsidies verkregen.

Ook de komende 10 jaar Subvention?
Ja, we zijn zeer tevreden over Subvention. In de afgelopen jaren hebben ze ons geholpen met de verkrijging van vele subsidies, die zeker hebben bijgedragen aan de groei van De Zuivelhoeve. Jullie kennis van zaken is voor ons van belang. Door de intensieve contacten hebben we, denk ik, nooit subsidiemogelijkheden laten liggen. Kortom, alle lof voor Subvention.



Steun voor Drentse toeristische ondernemers

Het Drents college wil innovatie en kwaliteit stimuleren in de toeristische sector met een samenhangend pakket van concrete maatregelen, die gericht zijn op ruimtelijke kwaliteit, duurzaamheid en economische ontwikkeling.

Ontwikkelingsmogelijkheden van toeristische bedrijven in de buurt van kwetsbare gebieden zijn vaak beperkt. Door samenwerking en investeringen kunnen deze beperkingen juist worden omgevormd tot voordelen. Kwaliteitsverbetering is noodzakelijk om een rol van betekenis te kunnen blijven spelen in de toeris-

tische markt en om groei van het marktaandeel en toename van de bestedingen te realiseren. Met name in het landelijk gebied zijn veel Drenten werkzaam in de toeristische sector. De regeling maakt subsidiëring van 20 procent mogelijk. Om hiervoor in aanmerking te komen moeten ondernemers wel een stra-

tegisch ondernemingsplan opstellen. Ondernemers zijn volgens de bestuurder zelf verantwoordelijk voor deze goede ondernemingsplannen.

De regeling biedt mogelijkheden voor bedrijfsverplaatsing, het instellen van een kwaliteitsteam en ondersteuning bij het maken van ontwikkelingsperspectieven.

In de periode 2008 tot en met 2011 moet de totale regeling leiden tot een investering van 45 miljoen.

De provincie legt in die periode uit eigen zak 4,5 euro miljoen bij. Verder vraagt Drenthe 3 miljoen euro Europees EFRO-

geld aan ten behoeve van de regeling. Als de staten akkoord gaan kan de regeling na de zomer van kracht worden.



Tip

Verkoeling nodig?
Subsidie op
airconditioning!

Tip

Wilt u een kennisinstelling of octrooi-bureau inschakelen. Een innovatievoucher kan u helpen. Een gedeelte van de kosten krijgt u dan vergoed.



Openingsdata subsidieregelingen

- 01 mei 2008** Openstelling aanvraag 1^e tender Pieken in de Delta
- 29 mei 2008 Openstelling Innovatief Actieprogramma Drenthe 2008-2010
- 15 juli 2008 Opening aanvraagperiode LIFE+
- Na de zomer 2008 Openstelling regeling innovatie en kwaliteit toeristische sector Drenthe
- Na de zomer 2008 Verwachte openstelling subsidie regeling energiebesparing particulieren

Sluitingsdata subsidieregelingen

- 1 september 2008 Sluiting aanvraagperiode Subsidie-regeling Duurzame energie en energiebesparing Overijssel 2008
- 11 september 2008 Subsidieregeling EOS: Korte Termijn Energieonderzoek (KTO)
- 12 september 2008 Sluiting aanvraagperiode Subsidie-regeling Internationale Innovatieprojecten (SI2)
- 21 september 2008 Sluiting aanvraagperiode LIFE+
- 10 oktober 2008 Sluiting tender subsidieregeling Food & Nutrition Delta - MKB
- 15 oktober 2008 Sluiting Subsidieregeling Milieugerichte Technologie: Subsidie-programma Reductie Overige Broeikassen (ROB)
- 1 november 2008 Sluiting 1^e tender Innovatief Actieprogramma Drenthe 2008-2010

Stimulering innovatie in het MKB

Zeeland, Noord-Brabant en Limburg

De doelstelling van het programma is de positie van de regio te versterken en verder uit te bouwen. Hiervoor zijn er vier bedrijfsgerichte regelingen ontwikkeld:

- Het geven van extern advies aan ondernemingen voor het ontwikkelen van een nieuw product, proces, markt of dienst
- Het aanstellen van een Innovation Officer voor het aanjagen van innovatie
- Het ondersteunen van innovatieprojecten
- Het ondersteunen van Innovatieprojecten in samenwerking met derden en/of kennisinstellingen

Wil u ook weten of er voor uw project subsidiemogelijkheden zijn? Neem dan contact op met Subvention Gouda.

Colofon

Subvention News is een uitgave van Subvention en verschijnt vijf keer per jaar. Subvention News wordt u op verzoek kosteloos toege-stuurd. Aan de inhoud kunnen geen rechten worden ontleend.

Subvention Enschede
Postbus 6208, 7503 GE
T 053 - 434 85 12
F 053 - 4334223
E info@subvention.nl

Subvention Ommen
Postbus 225, 7730 AE
T 0529 - 465 255
F 0529 - 465 256
E info@subvention.nl

Subvention Gouda
Postbus 23, 2800 AA
T 0182 - 541 488
F 0182 - 541 489
E info@subvention.nl

Realisatie:
TOPIC Creatieve
Communicatie, Wierden